

The logo for 'Sudety Cup' is rendered in a light purple, stylized font. The word 'Sudety' is on the top line, and 'Cup' is on the bottom line. The 'C' in 'Cup' is particularly large and features a thick horizontal bar that extends to the right and then curves downwards to form an arrow pointing left towards the end of the word.

Sudety Cup



CZARNA GÓRA RESORT



CZARNA GÓRA RESORT

Zimą jeden z najlepszych
ośrodków narciarskich w Polsce.
Latem - góra sportowych możliwości.
Przez 365 dni w Strefie Czystego Powietrza.

**TU ZACZYNA SIĘ
PRZYGODA!**

25-28.07.2024

**Sudety
Cup**

sudetycup.pl

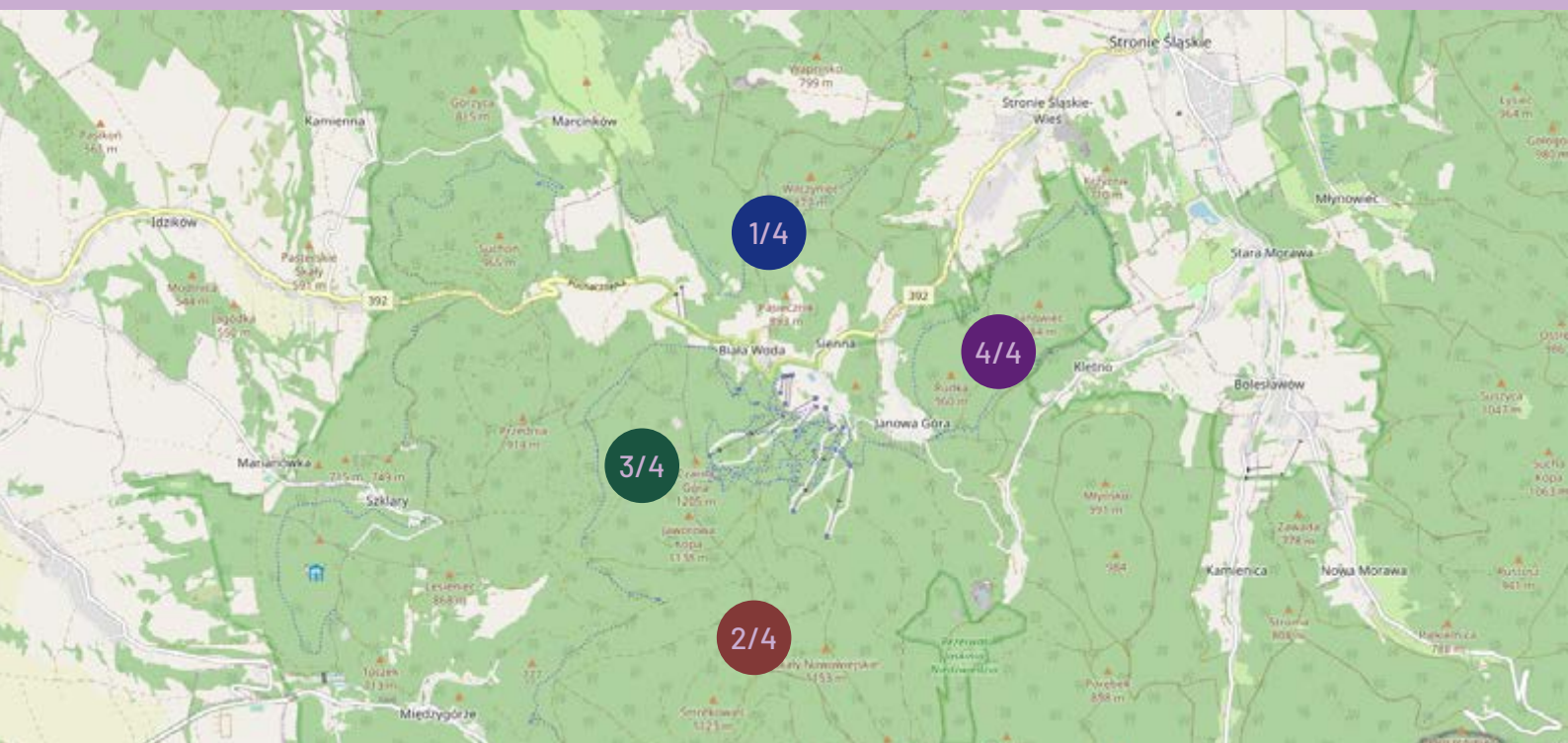


Słowo wstępne

W nadchodzącej, czwartej edycji Sudety Cup chcemy wznieść się na dwa szczyty - pierwszy to idealna organizacja, natomiast drugi to umożliwienie Wam zdobycia Czarnej Góry wznoszącej się na 1205 m n.p.m. Podobnie jak bieganie na takiej wysokości stanowi nie lada wyzwanie, tak również osiągnięcie perfekcji w organizacji imprezy do najłatwiejszych nie należy. Jesteśmy jednak przekonani, że będziemy dobrze przygotowani do tej wspinaczki i zapewnimy Wam absolutnie kompaktową formułę zawo-

dów, w której wszystkie etapy będą miały jedno Centrum Zawodów z wygodnym parkingiem zlokalizowanym na wyciągnięcie ręki. Przy tym wszystkim nie zapominamy o sprawach, które w biegu na orientację są najważniejsze, czyli o malowniczych i unikalnych terenach. Zapowiadają się niezapomniane przeżycia w rytmie **#SlowEvent** - zgłaszajcie się już dziś!

- Wojtek Dwojak i Jacek Morawski



25-28.07.2024

Sudety
Cup

sudetycup.pl



1/4

Pasiecznik

bieg średniodystansowy
25.07.2024

2/4

Żmijowiec

bieg klasyczny
26.07.2024

3/4

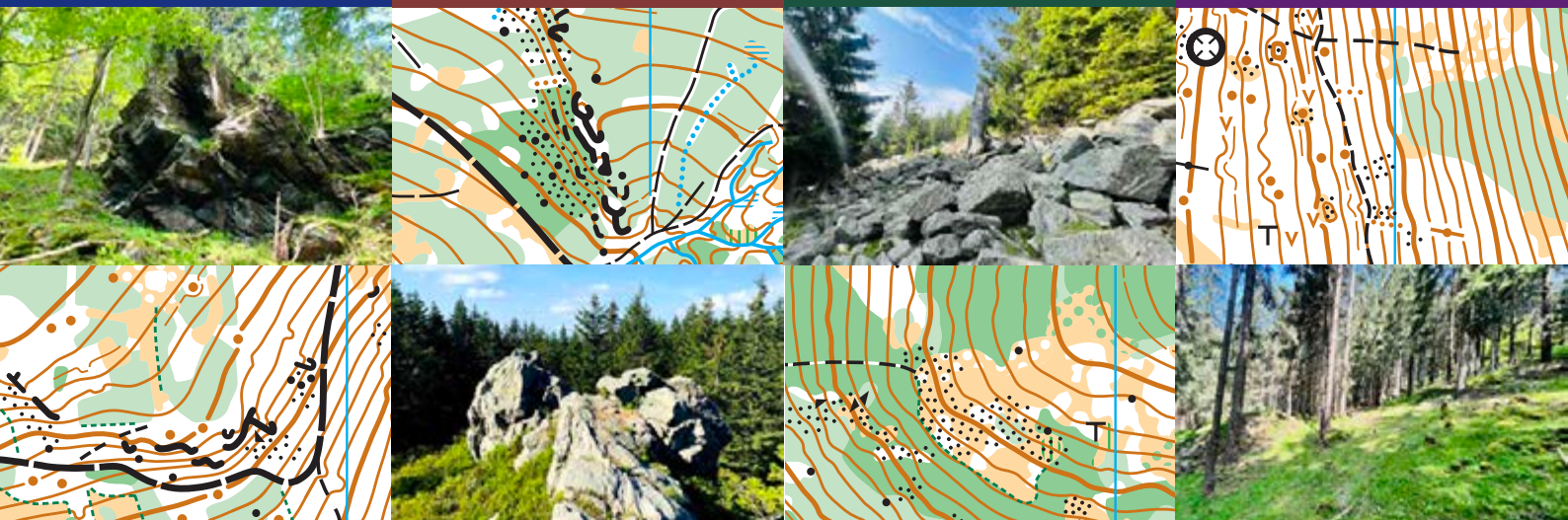
Czarna Góra

bieg średniodystansowy
27.07.2024

4/4

Janowa Góra

bieg pościgowy
28.07.2024



Organizator

Dolnośląski Związek Orientacji Sportowej
ul. Borowska 1-3
50-529 Wrocław

Współorganizator

Fundacja Slow Event
ul. Lindleya 16
02-013 Warszawa

Zespół organizatorów

Kierownik Zawodów
Sędzia Główny
IOF Adviser/Controller
Kierownik Startu
SPORTident
Kartografia

Wojciech Dwojak
Jacek Morawski
Tadeusz Piłkowski
Arleta Sosenko
Marcin Leśnicki
Wojciech Dwojak, Jacek Morawski

Partnerzy

International Orienteering Federation
Polski Związek Orientacji Sportowej
Gmina Stronie Śląskie
Lasy Państwowe
Nadleśnictwo Łądek Zdrój
Nadleśnictwo Międzyzlesie



Ranga zawodów

Czterodniowe indywidualne zawody rankingowe o współczynniku 1.1, zaliczane do kalendarza CTZ, 3. etap w kategoriach KM21E zaliczany do WRE.

25-28.07.2024

Sudety
Cup

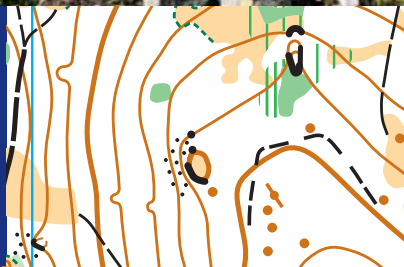
sudetycup.pl



1/4

Pasiecznik

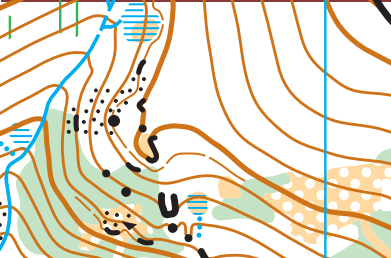
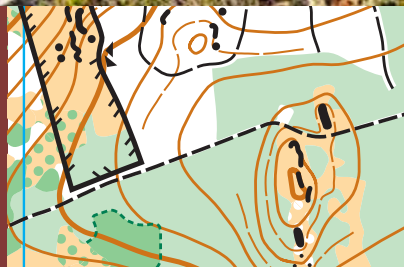
bieg średniodystansowy
25.07.2024



2/4

Żmijowiec

bieg klasyczny
26.07.2024



Program

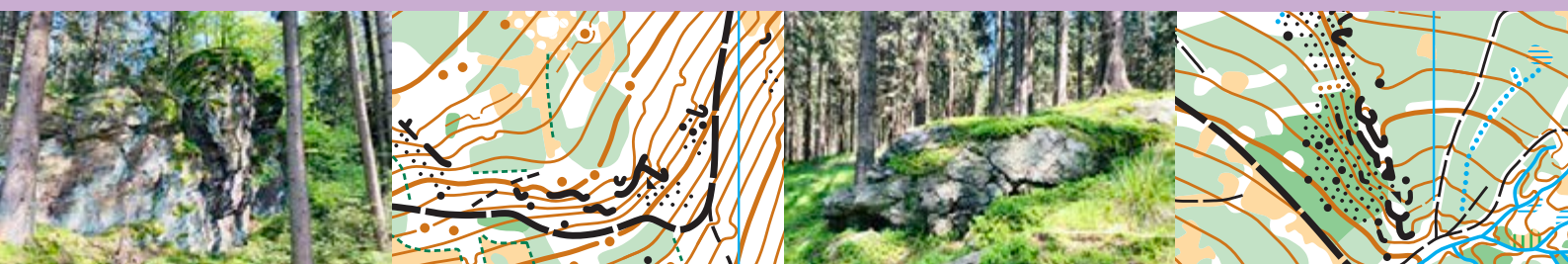
15:00 start
20:00 zakończenie etapu

Program

11:00 start
16:00 zakończenie etapu

Edycję 2024 zaczynamy szybkim etapem w terenie charakterystycznym dla lesistych wzniesień Masywu Śnieżnika. Start zlokalizowany będzie w zapierającym dech w piersiach miejscu, co upewni Was, że przyjazd na Sudety Cup był najlepszą możliwą decyzją. Teren pierwszego etapu, czyli Góra Pasiecznik to nie tylko świerkowy bór o doskonałej przebieżności i widoczności, ale również ocean kopczyków, po którym z pewnością dane Wam będzie żeglować - pamiętajcie, że punkt może kryć się za każdym z nich. Dodamy do tego nieco kamieni oraz skał i otrzymamy idealny przepis na **szybkie i techniczne** otwarcie zawodów.

Drugi etap będzie zróżnicowany. Start, na który dostaniecie się korzystając z super szybkiej kolei linowej Luxtorpeda, zlokalizowany będzie powyżej 1000 m n. p. m. Czekajcie Was bieganie po wymagającym płaskowyzu z utrudnioną przebieżnością, skomplikowane formacje skalne, w których kluczowe będzie dokładne czytanie mapy, a także sporo przebiegów po stromych zboczach, gdzie chwila nieuwagi kosztować będzie dodatkowe metry wspinaczki. Wszystko to pod samym szczytem Śnieżnika. Kto wie, być może przy łucie szczęścia uda Wam się zobaczyć występujące tam kozice? Jednym słowem - na drugim etapie będzie **malowniczo i siłowo**.



25-28.07.2024

Sudety
Cup

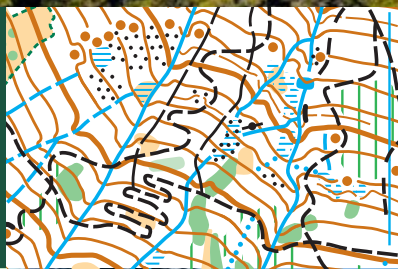
sudetycup.pl



3/4

Czarna Góra

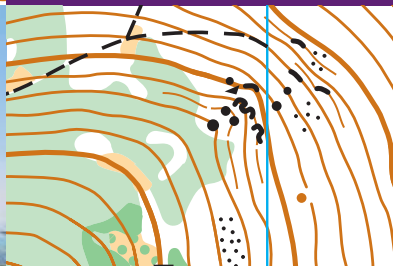
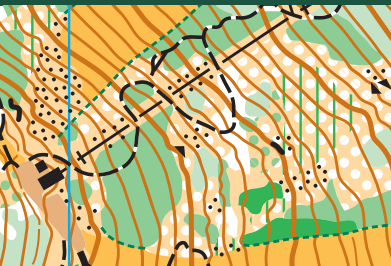
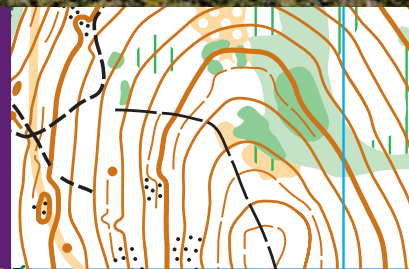
bieg średni dystansowy
27.07.2024



4/4

Janowa Góra

bieg pościgowy
28.07.2024



Program

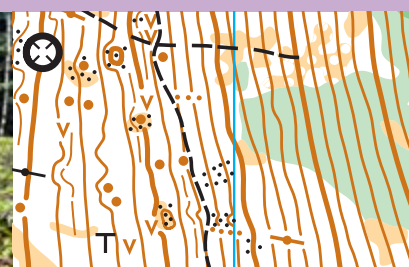
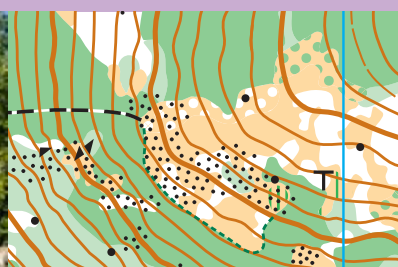
11:00 start
15:00 zakończenie etapu

Program

10:00 start
14:00 zakończenie etapu

Na trzecim etapie będziecie mieli okazję biegać na rekordowej, jak na polskie warunki, wysokości 1200 m n. p. m. To tu czekają na Was najtrudniejszy teren i najbardziej wymagające technicznie trasy. Będziecie biegać po zatopionych w kosodrzewinie gołoborzach, stromych zboczach o zróżnicowanej roślinności, bogatych w tereny podmokłe i liczne obiekty punktowe. Szykujemy prawdziwie królewski etap w **wysokogórskim** i niekiedy **ekstremalnym** terenie, uwieńczony rywalizacją w ramach World Ranking Event dla kategorii elity. Podobnie jak podczas drugiego etapu - na start zawiezie Was niezawodna Luxtorpeda.

Czwarty etap to szybkie bieganie, które jednak jak każdy bieg pościgowy podbudowane będzie sportowymi emocjami. W pojedynku o miano zwycięzcy Sudety Cup na pewno przyda się zimna głowa i umiejętność wyboru najlepszego wariantu, których na tym etapie nie zabraknie. Poza tym czekają na Was spore przewyższenia w popokalanym terenie z dużą liczbą dołków i kopczyków. Na zwieńczenie czwartej edycji Sudety Cup spodziewacie się **wariantowego**, ale i **czujnego** terenu, który będzie wymagał od Was siły w nogach i skupienia na mapie w odpowiednich momentach.



25-28.07.2024

Sudety
Cup

sudetycup.pl



Lokalizacja

Centrum Zawodów wszystkich czterech etapów zlokalizowane będzie na terenie kompleksu narciarskiego Czarna Góra Resort w Siennej. W jego bezpośrednim sąsiedztwie zapewnimy Wam wygodny i bezpłatny parking (maksymalne dojeżdżenie 200 m).

Strefa dzieci

Podczas każdego etapu w Centrum Zawodów zorganizowana będzie Strefa dzieci z atrakcjami dla najmłodszych. Dostępna będzie tam również specjalna trasa Miniknat poprowadzona w pobliżu Centrum Zawodów. Zarówno wstęp do Strefy dzieci, jak i Miniknat są bezpłatne i dostępne dla chętnych bez konieczności wcześniejszych zapisów.

Luxtorpeda

Częścią dojeżdżenia na start podczas 2. i 3. etapu zawodów będzie wjazd super szybką koleją linową Luxtorpeda pod sam szczyt Czarnej Góry 1205 m n. p. m. Dzięki tej przejażdżce nie tylko uda Wam się pokonać ponad 360 m przewyższenia w trzy minuty, ale również zaobserwować niesamowite widoki na Masyw Śnieżnika i okolicę Stronia Śląskiego.

WRE

3. etap w kategoriach KM21E zaliczany będzie do World Ranking Event. Zawodnicy KM21E, którzy chcą być klasyfikowani podczas tego etapu w ramach WRE, oprócz dokonania standardowego zgłoszenia przez system PZOS muszą również do dnia **15.07.2024** dokonać zgłoszenia na ten bieg przez IOF Eventor:

<https://eventor.orienteering.org/Events>

Dodatkowe informacje na temat WRE dostępne są w angielskojęzycznej wersji biuletynu.





Zgłoszenia

Zgłoszenia przyjmowane do dnia **15.07.2024** (lub do wcześniejszego wyczerpania limitu uczestników) przez formularz zgłoszeniowy na stronie PZOS: <https://orienteering.org.pl/pzos/entries>

Limit uczestników

Limit uczestników imprezy ustalony jest na **999 osób**. Po wypełnieniu limitu zgłoszenia są zamykane, a zapisy dodatkowych zawodników możliwe są jedynie w przypadku rezygnacji ze startu osób zgłoszonych w limicie.

Zmiany i rezygnacje

Do dnia **15.07.2024** istnieje możliwość bezpłatnej modyfikacji swojego zgłoszenia (w tym jego usunięcia). W przypadku rezygnacji ze startu po tym terminie wpłacone wpisowe nie podlega zwrotowi.

Kategorie sportowe

KM10, KM12, KM14, KM16, KM18, KM20, KM21, KM21E, KM35, KM40, KM45, KM50, KM55, KM60, KM65, KM70, KM75, KM80, KM85, KM90

W przypadku małej liczby zgłoszonych organizator zastrzega sobie prawo do łączenia kategorii.



Kategorie popularyzacyjne

	Dystans	Trudność	Opis
Rodzinna	1,5-2,0 km	łatwa	wyznakowana wstążkami trasa dla rodzin (start grupowy)
Enka	1,5-2,0 km	łatwa	wyznakowana wstążkami trasa dla dzieci (start indywidualny)
Krótka	2,0-3,0 km	łatwa	coś dla początkujących, którzy nie potrzebują wyznakowanej trasy
Średnia	3,0-4,0 km	średnia	trasa dla tych, którzy potrafią się trochę orientować
Challenge	2,5-3,5 km	trudna	krótka, ale wymagająca technicznie trasa dla lubiących wyzwania
Ultra	3,0-5,0 km	trudna	wymagająca technicznie trasa dla fanów sudeckiej przygody

Zawodnicy kategorii popularyzacyjnych nie mają przypisanego czasu startu - startują o dowolnej godzinie w przedziale minutowym 00-150.



Wpisowe

Płatności

KM10-14
Rodzinna
Enka

KM16-20
KM65 i starsi
Krótka
Średnia

KM21-60
Challenge
Ultra

Dolnośląski Związek Orientacji Sportowej

ul. Borowska 1-3

50-529 Wrocław

Nr konta Millennium Bank:

87 1160 2202 0000 0002 3017 7716

I termin 20 zł / etap 35 zł / etap 50 zł / etap
30.04.2024 80 zł / 4 etapy 140 zł / 4 etapy 200 zł / 4 etapy

II termin 25 zł / etap 40 zł / etap 60 zł / etap
15.07.2024 100 zł / 4 etapy 160 zł / 4 etapy 240 zł / 4 etapy

po terminie 30 zł / etap 45 zł / etap 70 zł / etap
120 zł / 4 etapy 180 zł / 4 etapy 280 zł / 4 etapy

W tytule przelewu należy wpisać hasło „Sudety” oraz nazwę klubu (imię i nazwisko zawodnika), za który wnoszona jest opłata.

O ważności zgłoszenia w danym terminie decyduje data zaksięgowania wpisowego na koncie organizatora, a nie fakt wypełnienia formularza zgłoszeniowego.

Wpisowe obejmuje dwa wjazdy koleją linową Luxtorpeda na szczyt Czarnej Góry w drodze na start 2. i 3. etapu.

Zapotrzebowanie na faktury prosimy zgłaszać poprzez formularz dostępny na stronie sudetycup.pl.

25-28.07.2024

Sudety
Cup

sudetycup.pl



Potwierdzenie PK

Na zawodach wykorzystany będzie elektroniczny system potwierdzenia punktów SPORTident. Stacje będą działały w trybie bezdotykowym (AIR+).

Istnieje możliwość wypożyczenia karty SPORTident od organizatora w cenie 5 zł / bieg. Zapotrzebowanie prosimy zgłaszać drogą mailową (sudety@sudetycup.pl) do dnia 15.07.2024.

Ochrona środowiska

Poszanowanie otaczającej nas natury jest niezwykle ważne, dlatego podczas zawodów będziemy starali się jak najbardziej ograniczyć negatywny wpływ naszej imprezy na środowisko, między innymi poprzez minimalizowanie ilości wytwarzanych odpadów oraz zastępowanie plastiku produktami z papieru.

Mapy

Wykonane zgodnie z ISOM 2017-2, drukowane cyfrowo i zabezpieczone folią.

1:10 000, e-5 m dla KM10-45, Średnia, Challenge, Ultra
1:7 500, e-5 m dla KM50-90, Rodzinna, Enka, Krótka

Wnioski o czas startu

Wychodząc Wam naprzeciw dajemy możliwość zgłaszania potrzeby indywidualnego dopasowania czasu startu na jednym lub kilku etapach, co może być przydatne na przykład w przypadku opieki nad dzieckiem. Więcej szczegółów znajdziecie na sudetycup.pl.

Klasyfikacja etapowa

W ramach klasyfikacji etapowej zwycięzcy etapów 1-3 z każdej kategorii otrzymają specjalne wyróżnienia.

Nagrody

Dla czołowych trójek z każdej kategorii w klasyfikacji końcowej po czterech etapach przewidziane są dyplomy oraz specjalne nagrody.

Dodatkowe informacje

- Organizator zapewnia opiekę medyczną w czasie trwania zawodów.
- Organizator jest ubezpieczony od odpowiedzialności cywilnej.
- Organizator nie ponosi kosztów ubezpieczenia indywidualnego.
- Organizator nie ponosi odpowiedzialności materialnej za rzeczy zaginione w trakcie trwania zawodów.
- Organizator zastrzega sobie prawo do zmian w programie zawodów, jak również ich odwołania ze względu na wystąpienie siły wyższej.

- Organizator zastrzega sobie prawo do ostatecznej interpretacji niniejszego Biuletynu.
- Uczestnicy zawodów wyrażają zgodę na publikację ich wizerunku na stronie sudetycup.pl, w mediach społecznościowych organizatora oraz w innych materiałach promocyjnych.
- Zgłoszenie na zawody jest równoznaczne z akceptacją niniejszego Biuletynu.
- Informacje o zawodach znajdują się na stronie sudetycup.pl.



Gospodarz



Sponsorzy

hitmark
= robotics



Sponsorzy etapów

OLAND
CUSTOM TEAMWEAR

 entra group

Partnerzy


INTERNATIONAL ORIENTEERING FEDERATION

 Stronie
Śląskie

 **DOLNY
ŚLĄSK**

25-28.07.2024

Sudety
Cup 

sudetycup.pl

MAZURY CUP...→

2024 BUTRYNY

1/3

CZARNY PIEC

bieg średniodystansowy
28.06.2024

2/3

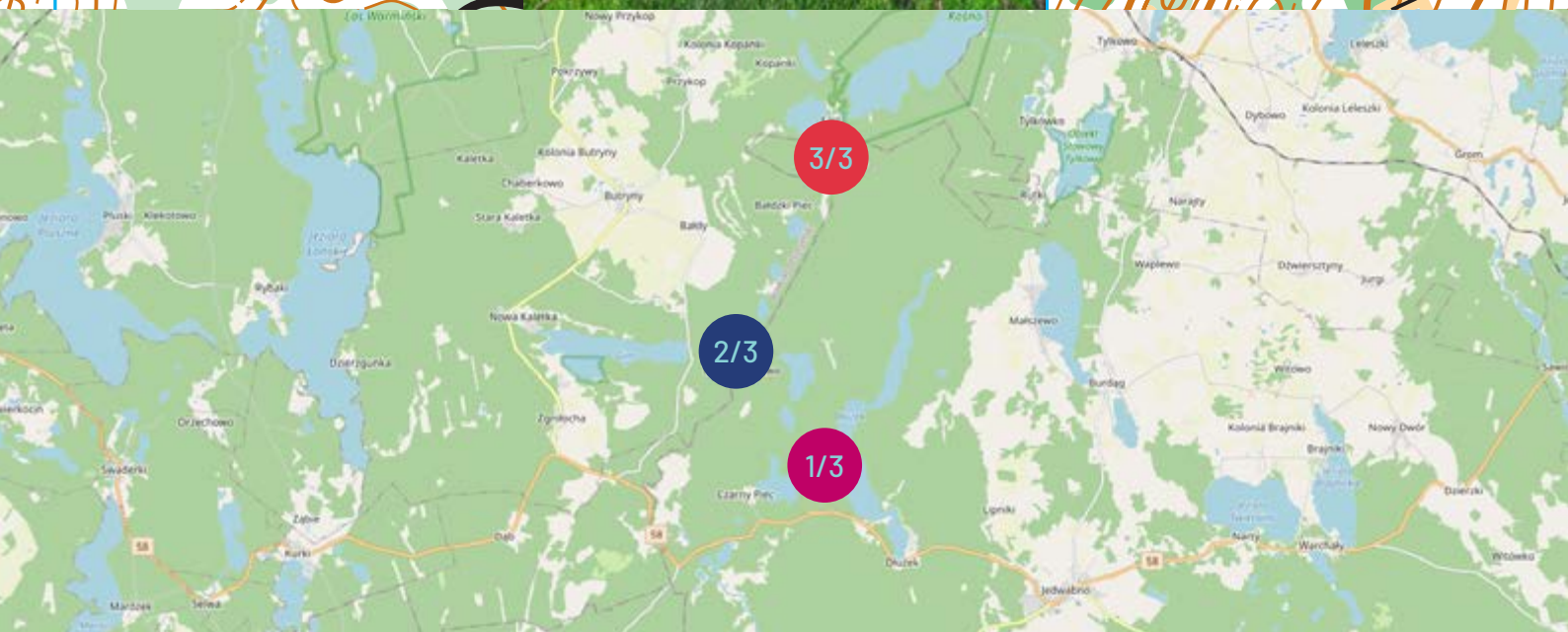
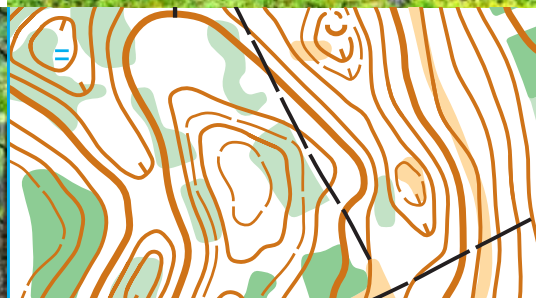
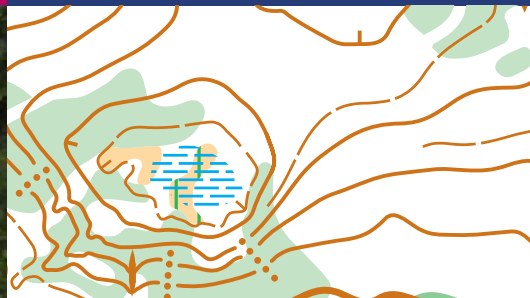
JEZIORO GIM

bieg klasyczny
29.06.2024

3/3

BAŁDZKI PIEC

bieg pościgowy
30.06.2024



28-30.06.2024

MAZURY
CUP...→

mazurycup.pl