

Tegoroczna Kuyavia Cup to idealna okazja, aby przygotować się pod tegoroczne Mistrzostwa Polski, które odbędzie się 31.05-01.06 w okolicach Ostrówce i Kopczyn. Dlatego wybrałem dla Was tereny najbardziej odpowiadające MP. W pierwszym dniu przyjdzie się Wam zmierzyć na nowej mapie, a drugiego dnia pobiegacie na zaktualizowanej mapie z KC 2021.

## ORGANIZATOR

Sports Entertainment  
 Ul. Padniewko 78A  
 88-300 Mogilno  
 NIP:9231641258

## ZESPÓŁ ORGANIZATORÓW

Kierownik Zawodów	Bartosz Pawlak
Sędzia Startu	Alicja Hornik
Obsługa SI	Marcin Leśnicki
Kartografia	Bartosz Pawlak
	Jacek Morawski
Budowa Tras	Bartosz Pawlak

## FORMA ZAWODÓW

Zawody dwudniowe indywidualne  
 zaliczane do kalendarza CTZ  
 (współczynnik 1.1).

## PROGRAM ZAWODÓW

10.05.2025 sobota > bieg klasyczny  
 (start godzina 13:00),  
 11.05.2024 niedziela > bieg średni  
 (start godzina 10:00).  
 Zakończenie około 13:30

## POTWIERDZENIE PUNKTÓW

Na zawodach wykorzystany będzie elektroniczny system SPORTident AIR+. Koszt wypożyczenia chipa 5 zł. Koszt w przypadku zgubienia wypożyczonego chipa 300 zł.

## KATEGORIE SPORTOWE

KM10, KM12, KM14, KM16, KM18, KM20,  
 KM21, KM21E, KM35, KM40, KM45, KM50,  
 KM55, KM60, KM65, KM70, M75+

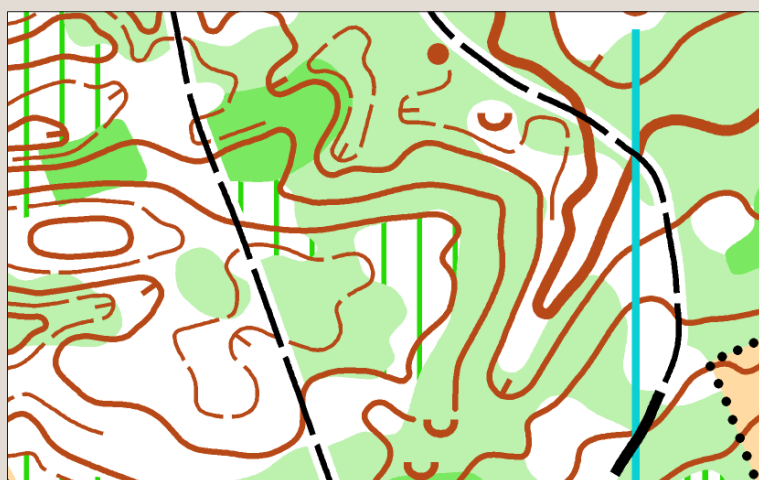
Organizator zastrzega sobie prawo łączenia kategorii przy małej liczbie zgłoszeń.

## KATEGORIE POPULARYZACYJNE

Długa (trudna, około 7 km), Średnia (średnio trudna około 5 km), Rodzinna (wstążkowana, łatwa, dla dzieci z opiekunem około 2-3 km). W kategoriach popularyzacyjnych możliwość biegania w grupach.



## ETAP 1



Centrum zawodów - Gród Piasta  
[52°45'51.1"N 17°49'44.2"E](#)

Mapa - Gród Piasta Północ  
 Skala KM10-14/40-60 1:10 000  
 KM16-35 1:15 000, KM65-75 1:7 500 E-2,5

Biuro czynne od godziny 10:00 w CZ.  
 Toalety dostępne w budynku głównym,  
**ZAKAZ CHODZENIA W BUTACH Z KOLCAMI!!!**

Dojście na start 1400 metrów. Wstążki koloru białego.

Mapy będą wydrukowane na papierze wodoodpornym. Mapy nie będą zabierane po biegu, prosimy zachować zasady fair play.

Kategorie OPEN startują o dowolnej godzinie w przedziale czasowym 13:00 - 13:45 z puszki startowej.

Kategoria M21 ma zmianę mapy. Na jednej stronie będą wydrukowane obie trasy. Podpisane odpowiednio M21 (1) po lewej stronie i M21 (2) po prawej.

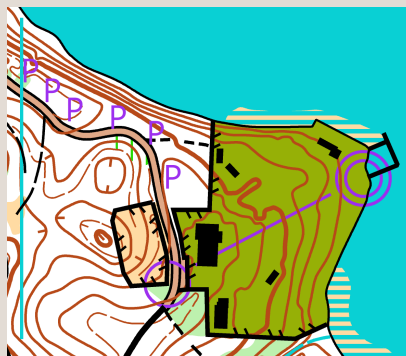
Opisy będą do pobrania w drugim boksie startowych.

Transport rzeczy ze startu będzie co około 30' - 40'.

Woda będzie dostępna na mecie.

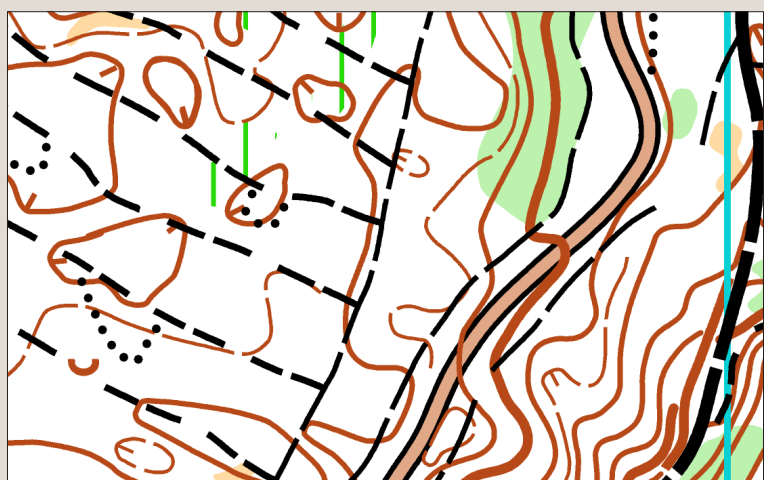
Kategoria rodzinna na trasie będzie miała wstążki koloru biało-czerwonego.

Parking na ośrodku (ograniczona liczba miejsc) i wzdłuż drogi.





## ETAP 2



Centrum zawodów - Polana w lesie  
[52°42'55.5"N 17°48'33.3"E](#)

Mapa - Źródła Gąsawki  
Skala KM10-60 1:10 000  
KM65-75 1:7 500 E-2,5

Biuro czynne od godziny 8:30 w CZ  
Toalety dostępne w centrum zawodów.

Dojście na start 600 metrów. Wstążki koloru białego. Dojście z Parkingu na start od 500 - 800 metrów.

Mapy będą wydrukowane na papierze wodoodpornym. Mapy nie będą zabierane po biegu, prosimy zachować zasady fair play.

Kategorie OPEN startują o dowolnej godzinie w przedziale czasowym 10:00 - 10:45 z puszki startowej.

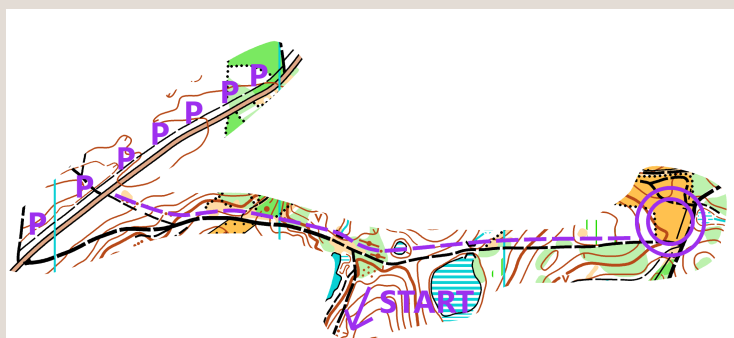
Opisy będą do pobrania w drugim boksie startowych.

Transport rzeczy ze startu będzie co około 30' - 40'.

Woda będzie dostępna na mecie.

Kategoria rodzinna na trasie będzie miała wstążki koloru biało-czerwonego.

Parking wzdłuż drogi. Odległość od CZ od 700 - 1000 metrów.



PARAMETRY									
ETAP 1					ETAP 2				
KAT.	DŁUGOŚĆ	ILOŚĆ PK	PRZEW.	SKALA	KAT.	DŁUGOŚĆ	ILOŚĆ PK	PRZEW.	SKALA
K10	2	4	25	1:10 000	K10	1,8	5	20	1:10 000
K12	2,1	6	25	1:10 000	K12	1,8	4	20	1:10 000
K14	3,9	10	40	1:10 000	K14	2,5	8	35	1:10 000
K16	5,1	12	80	1:15 000	K16	3,3	9	80	1:10 000
K18	6,7	12	95	1:15 000	K18	4	11	80	1:10 000
K20	6,7	12	95	1:15 000	K20	4	11	80	1:10 000
K21	8,3	19	115	1:15 000	K21	4,5	13	100	1:10 000
K35	5,8	12	75	1:15 000	K35	3,5	10	85	1:10 000
K40	5,8	12	75	1:10 000	K40	3,5	10	85	1:10 000
K45	5,1	11	70	1:10 000	K45	2,9	9	75	1:10 000
K50	5,1	11	70	1:10 000	K50	2,9	9	75	1:10 000
K55	4,8	10	60	1:10 000	K55	2,8	8	70	1:10 000
K60	3,8	10	50	1:10 000	K60	2,7	9	65	1:10 000
K65	3,5	8	45	1:7 500	K65	2,7	9	65	1:7 500
K70+	3	7	40	1:7 500	K70+	2,1	7	50	1:7 500
M10	2	4	25	1:10 000	M10	1,8	5	20	1:10 000
M12	2,3	7	25	1:10 000	M12	1,8	5	20	1:10 000
M14	4	10	40	1:10 000	M14	3	10	40	1:10 000
M16	6,4	18	90	1:15 000	M16	4,1	13	85	1:10 000
M18	8,2	20	110	1:15 000	M18	5,1	13	130	1:10 000
M20	8,2	20	110	1:15 000	M20	5,1	13	130	1:10 000
M21	11,2	28	165	1:15 000	M21	6	19	130	1:10 000
M35	8,3	19	115	1:15 000	M35	4,5	13	100	1:10 000
M40	7,8	17	105	1:10 000	M40	5,1	13	130	1:10 000
M45	7,1	18	100	1:10 000	M45	4	12	80	1:10 000
M50	6,7	12	95	1:10 000	M50	4	11	80	1:10 000
M55	6,7	12	95	1:10 000	M55	4	11	80	1:10 000
M60	6	17	65	1:10 000	M60	3	8	50	1:10 000
M65	5,4	14	45	1:7 500	M65	3	8	50	1:7 500
M70	4,6	12	45	1:7 500	M70	2,4	9	50	1:7 500
M75	3,7	9	40	1:7 500	M75	2,4	9	50	1:7 500
RODZ.	2/4	4	20	1:10 000	RODZ.	2/4	4	20	1:10 000
ŚREDNIA	5,1	12	80	1:10 000	ŚREDNIA	3,3	9	80	1:10 000
DŁUGA	8,3	19	115	1:10 000	DŁUGA	4,5	13	100	1:10 000

## WPISOWE

	I TERMIN 31.03.2025	II TERMIN 05.05.2025	PO TERMINIE
KM10-14 RODZINNA	30 zł/etap 60 zł/2etapy	35 zł/etap 70 zł/2etapy	45 zł/etap 90 zł/2etapy
KM16-20 ORAZ 65+	40 zł/etap 80 zł/2etapy	50 zł/etap 100 zł/2etapy	60 zł/etap 120 zł/2etapy
KM21-60, DŁUGA, ŚREDNIA	60 zł/etap 120 zł/2etapy	70 zł/etap 140 zł/2etapy	80 zł/etap 160 zł/2etapy

## ZGŁOSZENIA

Poprzez stronę <https://orienteing.org.pl/pzos/entries>

Do dnia 31.04.2025 istnieje możliwość bezpłatnej modyfikacji swojego zgłoszenia. W przypadku rezygnacji ze startu po tym terminie wpisowe nie podlega zwrotowi.

Na konto bankowe Millennium bank: 91 1160 2202 0000 0004 5473 9046.

Adres: Sports Entertainment, Padniewko 78A, 88-300 Mogilno. Przelew z dopiskiem: KUYAVIA CUP, imię i nazwisko lub nazwa klubu.

O ważności zgłoszenia w danym terminie decyduje data zaksięgowania wpisowego na koncie organizatora, a nie fakt wypełnienia formularza zgłoszeniowego.

## DODATKOWE INFORMACJE

- opiekę medyczną w czasie trwania zawodów zapewnia organizator, - zawodników obowiązują ważne badania lekarskie,
- organizator jest ubezpieczony od odpowiedzialności cywilnej,
- organizator nie ponosi kosztów ubezpieczenia indywidualnego, - organizator nie ponosi odpowiedzialności materialnej za rzeczy zaginione w trakcie trwania zawodów,
- organizator zastrzega sobie prawo do ostatecznej interpretacji niniejszego Biuletynu,
- we wszystkich sprawach spornych decyduje sędzia główny zawodów, - zgłoszenie na zawody jest równoznaczne z akceptacją postanowień biuletynu,
- zawodnicy ubezpieczają się we własnym zakresie,
- uczestnik zawodów wyraża zgodę na przetwarzanie swoich danych osobowych zgodnie z rozumieniem ustawy o ochronie danych osobowych dla celów związanych z organizacją zawodów sportowych
- organizator zastrzega sobie prawo do przeprowadzenia z każdym z uczestników wywiadu, robienia mu zdjęć i filmowania na potrzeby reklamowe, promocyjne, wykorzystania w internecie lub w transmisjach radiowo-telewizyjnych oraz na inne potrzeby komercyjne.
- organizator zastrzega sobie prawo do nieodpłatnego wykorzystywania na całym świecie wszelkich zdjęć, materiałów filmowych, wywiadów i nagrań dźwiękowych przedstawiających uczestników biegu. Mogą one być wykorzystane przez Organizatora poprzez umieszczanie na nośnikach typu CD-Rom, DVD, w katalogach oraz mediach, na stronach internetowych, w gazetach i na wystawach, jak również na potrzeby promocyjno - reklamowe związane z działalnością prowadzoną przez Organizatora.

Informacje o zawodach znajdują się na stronie:  
[www.sportsentertainment.pl](http://www.sportsentertainment.pl)