



Uczniowski
Międzyszkolny
Klub Sportowy
KWIDZYN



**URZĄD
MARSZAŁKOWSKI
WOJEWÓDZTWA
POMORSKIEGO**



REGULAMIN

MISTRZOSTWA WOJEWÓDZTWA POMORSKIEGO W DŁUGODYSTANSOWYM BIEGU NA ORIENTACJĘ

I Runda PUCHARU POMORZA 2019 W BIEGU NA ORIENTACJĘ
II Runda XXVI MISTRZOSTW POMORZA I KUJAW W BIEGU NA ORIENTACJĘ

Kwidzyn, niedziela 17.03.2019 r.

Zawody są współfinansowane przez Samorząd Województwa Pomorskiego

Organizator:

Uczniowski Międzyszkolny Klub Sportowy przy Szkole Podstawowej nr 4 w Kwidzynie
Pomorski Okręgowy Związek Orientacji Sportowej w Gdyni

Kierownictwo zawodów

Kierownik Zawodów – Tomasz Müller
Kierownik Centrum Zawodów – Oleksandr Cepurdej
Sędzia Główny – Tomasz Müller
Biuro Obliczeniowe – Zbigniew Mądrzyński
Budowniczy Tras – Jarosław Bartczak
Sekretariat – Maja Roszak

Termin:

17 marca 2019 r. / niedziela /
Start: godz. "00" – 10.30
Zakończenie i wręczenie medali: około godz. 13:30 w Centrum Zawodów

Forma: dzienne, indywidualne, długodystansowe o współczynniku rankingowym 0,7 (w kategoriach K/M 16 i starszych - 2/3 długości tras długodystansowych wg regulaminu PZOS, w pozostałych kategoriach nieco wydłużone długości tras klasycznych). Zawody będą ostatnim sprawdzianem przed odbywającymi się 2 tygodnie później Mistrzostwami Polski w Długodystansowym bno w Bochni.

Centrum Zawodów – Ryjewo – Gminny Ośrodek Kultury, ul. Grunwaldzka 70 (53.844447, 18.961156)
Start masowy (dla kategorii K/M16 i starsi) oraz start interwałowy (dla kategorii K/M14 i młodszy) znajduje się w odległości 550 m od Centrum Zawodów, idąc ul. Donimirskich w kierunku wschodnim (pod górę). Meta zlokalizowana jest w Centrum Zawodów. Wokół Centrum Zawodów znajduje się spora, jednak ograniczona ilość miejsc parkingowych. Po wyczerpaniu tych miejsc, kolejne pojazdy parkować będą wzdłuż ul. Donimirskich, tuż przy Centrum Zawodów. Centrum Zawodów mieści się w centrum Ryjewa, przy drodze wojewódzkiej nr 607, głównej drodze przelotowej biegnącej przez miejscowość.

Sekretariat:

Czynny w dniu zawodów, w niedzielę 17.03.2019 r., od godz. 8.45 – 10.10, w Centrum Zawodów



Kwidzyn
Moje Miasto



**POWIAT
KWIDZYŃSKI**



**GINA
KWIDZYN**



**GINA
SADLINKI**



**GINA
RYJEWO**



**NADLEŚNICTWO
KWIDZYN**

Kategorie Mistrzostw Województwa Pomorskiego w długodystansowym bno:

Kategorie sportowe

K (kobiety)	10	M (mężczyźni)	10	rocznik 2009 i młodsi
	12		12	rocznik 2007 - 2008
	14		14	rocznik 2005 - 2006
	16		16	rocznik 2003 - 2004
	18		18	rocznik 2001 - 2002
	20		20	rocznik 1999 - 2000
	21		21	rocznik 1985 - 1998
	35/40		35/40	rocznik 1975 - 1984
	45/50		45/50	rocznik 1965 - 1974
	55/60+			rocznik 1955 i urodzone wcześniej
			55/60	rocznik 1955 - 1964
			65/70	rocznik 1945 - 1964
			75+	rocznik 1944 i urodzeni wcześniej

Trasy rekreacyjne

K/M10N - trasa wstążeczkowana, rocznik 2009 i młodsi

10R (trasa rodzinna) - trasa wstążeczkowana – bez ograniczeń wiekowych

OPEN 1 - rekreacyjna, łatwa, dla początkujących – bez ograniczeń wiekowych

OPEN 2 - rekreacyjna, średnio trudna, dla niezaawansowanych – bez ograniczeń wiekowych

Mapa:

„Ryjewo Centrum” – nowa mapa, autor mapy Jarosław Bartczak, aktualność marzec 2019 r. – skala 1:10000

e- 2,5 m, autor mapy i aktualizacji: Jarosław Bartczak

oraz część mapy:

„Ryjewo Stadion” – mapa z 2015 roku - autorzy mapy Marek Sobiegraj i Maciej Krzyśko, aktualizacja i przystosowanie do norm IOF ISOM 2017 – Jarosław Bartczak, luty 2019 r. – skala 1:10000

e- 2,5 m,

Minuta 00 – godzina 10.30

Limit czasu – kategorie K/M 16 i starsi - 150 minut

– kategorie K/M 14 i młodsi oraz trasy rekreacyjne - 120 minut

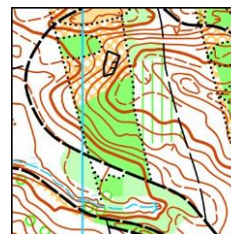
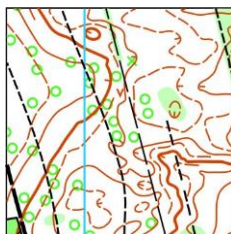
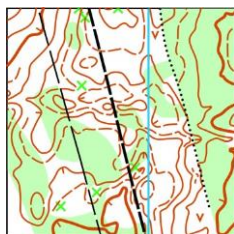
– kategorie K/M 16 i starsi – start masowy

– kategorie K/M 14 i młodsi oraz trasy OPEN 1 i 2 – start interwałowy od 20 minuty startowej

– trasy K/M10N i 10R – start interwałowy w dowolnej minucie, w przedziale od 30 do 75 minuty startowej

– minuty startowe wywieszzone zostaną na stronie organizatora www.umkskwidzyn.pl, w piątek 15.03.2019 r. w godzinach wieczornych.

Bieg rozegrany będzie w terenie zróżnicowanym, o sporych przewyższeniach dochodzących do 40 m, miejscami przechodzących w mikrorzeźbę, częściowo o utrudnionej, jednak z przewagą bardzo dobrej i dobrej przebieżności.



Zgłoszenia:

Zgłoszenia zawierające: imię i nazwisko, rok urodzenia, kategorię wiekową, nazwę klubu lub szkoły, numer licencji PZOS (w przypadku posiadania) i nr chipa (w przypadku posiadania) należy dokonać poprzez formularz zgłoszeniowy na stronie www.bnozapisy.ofr.pl (dostępny od 25.02.2019 r.), w nieprzekraczalnym terminie **do 11.03.2019 r.** (poniedziałek). Ze względu na konieczność drukowania map, zgłoszenia po tym terminie będą przyjmowane wyłącznie do wyczerpania vacatów.

Za zgłoszenie i uczestnictwo w zawodach zawodników do 18 roku życia odpowiadają instytucje zgłaszające.

Zawodnicy do 18 roku życia zgłaszający się indywidualnie mogą uczestniczyć w zawodach wyłącznie po przekazaniu organizatorowi, podczas odbierania materiałów startowych w sekretariacie zawodów, pisemnego oświadczenia rodziców bądź opiekunów prawnych, zezwalającego na uczestnictwo nieletniego w zawodach.



Kwidzyn
Moje Miasto



POWIAT
KWIDZYŃSKI



GMINA
KWIDZYN



GMINA
SADLINKI



GMINA
RYJEWO



NADLEŚNICTWO
KWIDZYN

Dodatkowe informacje:

Kierownik zawodów – Tomasz Müller, e-mail: bn0@umkskwidzyn.pl, tel. 500 175 747

Do 14.03 2019 r. (czwartek) na stronie organizatora www.umkskwidzyn.pl zamieszczony zostanie regulamin techniczny zawierający m.in. plan centrum zawodów i parametry tras.

Sędziowanie:

Na zawodach stosowany będzie system pomiaru czasu i potwierdzania punktów kontrolnych SPORTIdent, Stacje będą działały w trybie tradycyjnego potwierdzania punktów (nie w trybie bezdotykowym). Dla uczestników nieposiadających własnego chip-a istnieje możliwość jego wypożyczenia w sekretariacie zawodów, za opłatą 3 zł za sztukę (zagubienie chipa 120 zł).

Długości i parametry podane zostaną w regulaminie technicznym

Wpisowe:

Kategorie K10N, M10N, K10, M10, 10R, OPEN	- 5 zł
Kategorie K12, M12, K14, M14,	- 10 zł
Kategorie K16, M16, K18, M18, K20, M20	- 15 zł
Kategorie K21, M21 i starsze	- 20 zł

Podane kwoty wysokości wpisowego nie zawierają ewentualnych kosztów wypożyczenia chipa (patrz; sędziowanie)

Ze względu na zaangażowanie finansowe w działalność UMKS Kwidzyn Starostwa Powiatowego w Kwidzynie oraz gmin powiatu, wszyscy zawodnicy z powiatu kwidzyńskiego, bez względu na kategorię wiekową, opłacają wpisowe w wysokości 5 zł.

Opłaty należy dokonać w terminie do 12.03.2019 r. (poniedziałek) na konto UMKS Kwidzyn, 82-500 Kwidzyn, ul. Warszawska 13

Santander Bank Polska S.A. O/Kwidzyn, nr 93 1090 2620 0000 0001 1800 4820 lub w biurze zawodów.

Świadczenia:

Medale za zajęcie 3 pierwszych miejsc w kategoriach sportowych K/M 10 i starszych oraz K/M10N

Dyplomy za zajęcie 6 pierwszych miejsc w kategoriach K/M 10 do K/M 14 oraz 3 pierwszych miejsc w każdej kategorii K/M 16 i starszych

W kategorii K/M10N i 10R wszystkie dzieci otrzymują dyplomy i drobne upominki

W kategorii OPEN dyplomy za zajęcie 3 pierwszych miejsc

Woda i batonik na mecie dla każdego zawodnika kończącego bieg.

Noclegi:

Istnieje możliwość rezerwacji noclegu z 16/17.03.2019 r. w warunkach turystycznych, w szkole (szczegóły podane zostaną w regulaminie technicznym - należy posiadać własny materac i śpiwór), w cenie 12 zł za osobę. Ze względów organizacyjnych rezerwacji należy dokonać u organizatora najdalej do 11.03.2019 r. (poniedziałek) na adres zgloszenia@umkskwidzyn.pl (rezerwacja ważna po otrzymaniu potwierdzenia e-mailem od organizatora). Opłata pobierana będzie w sekretariacie zawodów. Inne miejsca noclegowe uczestnicy organizują we własnym zakresie, m.in. kilkoma noclegami dysponuje zawodnik UMKS Kwidzyn Wojciech Serocki, tel. 605 161 641.

Dekoracja zwycięzców:

Zakończenie zawodów i uroczysta dekoracja zwycięzców Mistrzostw Województwa Pomorskiego w długodystansowym bno odbędzie się w niedzielę 17.03.2018r. ok. godz. 13.30 w Centrum Zawodów, Ryjewo – Gminny Ośrodek Kultury, ul. Grunwaldzka 70, (53.844447,18.961156)

O godz. 13.10 w tym samym miejscu odbędzie się dekoracja zwycięzców Klasyfikacji Generalnej Pucharu Pomorza 2018

Postanowienia końcowe:

Impreza nie ma charakteru komercyjnego i organizowana jest na zasadach samofinansujących się. Wyliczona kwota wpisowego wynika z kalkulacji kosztów i nie obejmuje zysków.

Uczestnicy, zgłaszający się na Mistrzostwa indywidualnie lub za pośrednictwem klubów bądź innych jednostek organizacyjnych, wyrażają zgodę na publikowanie ich wizerunku oraz imienia i nazwiska oraz roku urodzenia, w relacjach z zawodów zamieszczanych w mediach, wynikach oraz protokołach końcowych zawodów.

Uczestnicy ubezpieczają się we własnym zakresie.

Impreza odbędzie się bez względu na warunki atmosferyczne.

Interpretacja regulaminu należy do organizatorów.

DO ZOBACZENIA NA ZAWODACH



Kwidzyn
Moje Miasto



POWIAT
KWIDZYŃSKI



GMINA
KWIDZYN



GMINA
SADLINKI



GMINA
RYJEWO



NADLEŚNICTWO
KWIDZYN