

# KOMUNIKAT TECHNICZNY

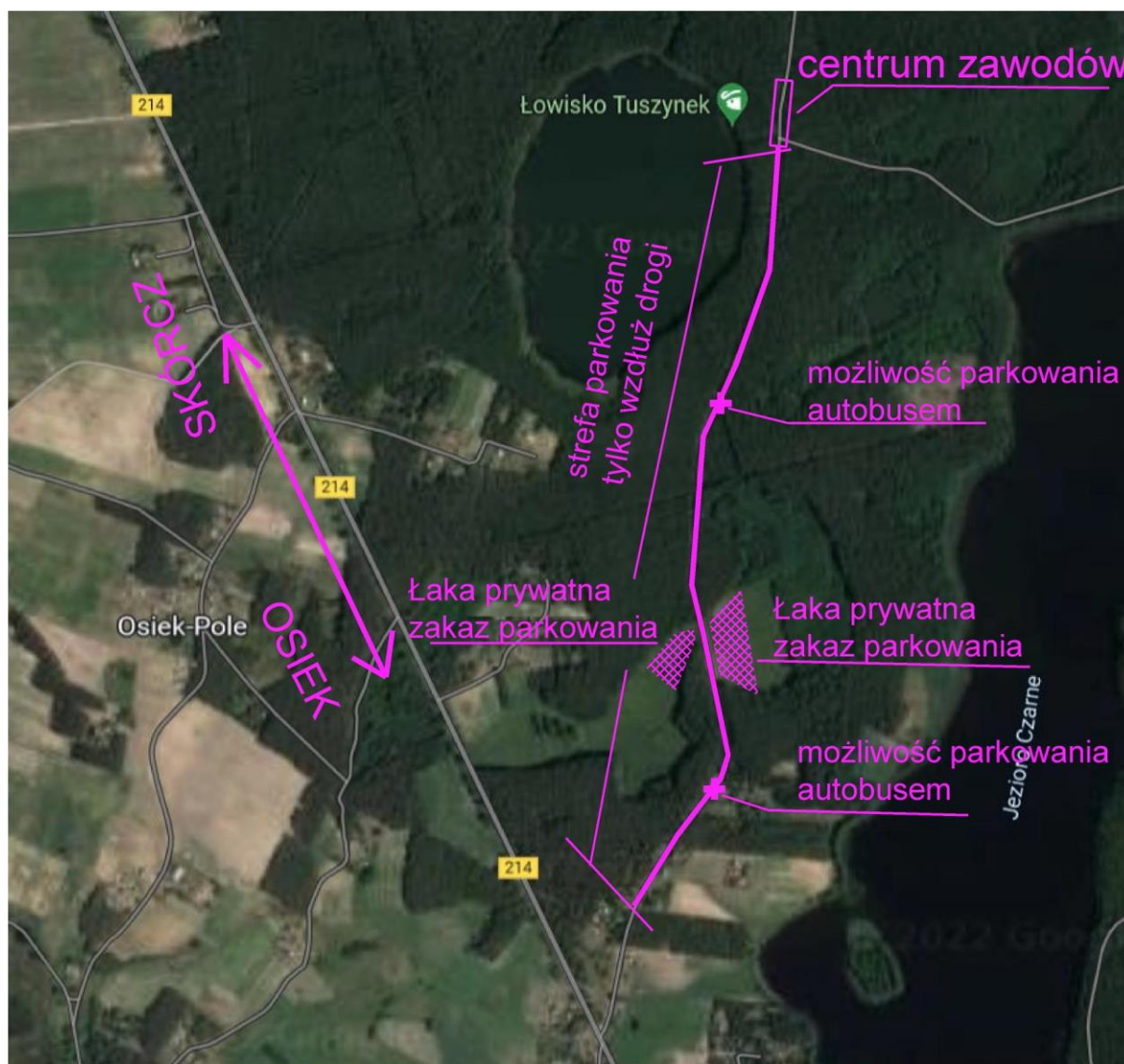
Mistrzostwa Woj. Pomorskiego w Klasycznym Biegu na Orientację  
Mistrzostwa Pomorza i Kujaw w biegach na orientację  
Mistrzostwa Szkół Leśnych w biegach na orientację  
Osiek 02.10.2022

## CENTRUM ZAWODÓW:

okolice j. Tuszynek <https://goo.gl/maps/rXh11WEiScFX9vun7>

Dojazd drogą bitą (Osiek – Skórcz) **tylko od strony Osieka!**

**PARKING:** parkujemy tylko wzdłuż głównej drogi leśnej Osiek – Skórcz, w oznaczonej na mapie strefie, między centrum zawodów a Osiekiem. Nie podjeżdżamy samochodem do centrum zawodów, jeżeli widzimy przed nim zaparkowane samochody, bo może nie być już możliwości wycofania na wąskiej drodze. Nie wjeżdżamy w głąb lasu w boczne drogi. **Dojazd do Osieka ze zjazdu Kopytkowo na autostradzie A1 możliwy jest tylko przez Skórcz ze względu na remont drogi Kopytkowo -Bukowiny**



**DOJŚCIE NA START:** – 1100 m po biało-czerwonych faworkach.

**BIURO ZAWODÓW:** w Centrum Zawodów, czynne od 9:30 do 11.00.

**SANITARIATY:** będzie dostępny sanitariat w Centrum Zawodów.

**TRASY KM10N, 10R** przebieg po żółto-czarnych faworkach

**TRASY: OPEN, KM10N, 10R** start z „puszki” w dowolnej minucie pomiędzy godz. 11.00 a 11.30

**CHARAKTERYSTYKA TERENU:** las o bardzo dobrej i dobrej przebieżności, z podszytem jagodowym, miejscami podmokły.

**OPISY PUNKTÓW:** wydrukowane na mapach dla wszystkich kategorii oraz dostępne dla chętnych w boksie startowym.

**SKALA MAPY** 1 : 10 000, warstwice co 2,5 m, autor Jarosław Bartczak, aktualizacja Jarosław Bartczak, wrzesień 2022.

**FOLIA NA MAPY:** mapy będą zafoliowane

**PODSUMOWANIE:** ok. 15.00 w Centrum Zawodów.

**PARAMETRY TRAS**

<b>Kategoria</b>	<b>Długość trasy</b>	<b>punkty</b>
<b>K10N</b>	<b>3,2/2,2</b>	<b>5</b>
<b>M10N</b>	<b>3,2/2,2</b>	<b>5</b>
<b>10R</b>	<b>3,2/2,2</b>	<b>5</b>
<b>K10</b>	<b>1,9</b>	<b>5</b>
<b>K12</b>	<b>2,2</b>	<b>6</b>
<b>K14</b>	<b>3,3</b>	<b>9</b>
<b>K16</b>	<b>4,8</b>	<b>13</b>
<b>K18</b>	<b>6,4</b>	<b>15</b>
<b>K20</b>	<b>7,2</b>	<b>18</b>
<b>K21</b>	<b>7,9</b>	<b>20</b>
<b>K35/40</b>	<b>6,6</b>	<b>15</b>
<b>K45/50</b>	<b>4,3</b>	<b>11</b>
<b>K55/60</b>	<b>4,3</b>	<b>11</b>
<b>K65+</b>	<b>2,8</b>	<b>9</b>
<b>M10</b>	<b>1,9</b>	<b>5</b>
<b>M12</b>	<b>2,8</b>	<b>9</b>
<b>M14</b>	<b>3,8</b>	<b>11</b>
<b>M16</b>	<b>6,0</b>	<b>15</b>
<b>M18</b>	<b>7,3</b>	<b>18</b>
<b>M20</b>	<b>8,4</b>	<b>21</b>
<b>M21</b>	<b>10</b>	<b>24</b>
<b>M35/40</b>	<b>8,3</b>	<b>20</b>
<b>M45/50</b>	<b>7,2</b>	<b>18</b>
<b>M55/60</b>	<b>5,9</b>	<b>13</b>
<b>M65/M70</b>	<b>4,1</b>	<b>11</b>
<b>M75+</b>	<b>2,8</b>	<b>9</b>
<b>OPEN</b>	<b>2,7</b>	<b>7</b>