

Tajemnice Dolnego Śląska
12-13.04.2025 r. – Czaple, Lwówek Śląski
Biuletyn nr 1

Organizatorzy:

Uczniowski Klub Sportowy Orientpark.pl Iwiny

Współorganizatorzy:

Dolnośląski Związek Orientacji Sportowej

Komitet organizacyjny:

Kierownik Zawodów: Dariusz Pachnik
Sędzia Główny: Małgorzata Pachnik
Kartograf: Adam Pawłowicz
Budowniczy tras: Wojciech Pachnik

Rodzaj zawodów:

Impreza dwudniowa, trzyetapowa - zawody Rankingowe Regionalnego Terminarza Zawodów (A-RTZ); współczyn. rankingowy E1,E2,E3-0,7; klasyfikacja łączna

Program Zawodów

Piątek 11.04.2025 – trening/trening nocny

Parking: Bolesławiec, Ośrodek Wodno-Rekreacyjny „Leśny Potok” (51.24622796308476, 15.568295565864455)

Opis: trening w wariantach: cała mapa, mapa bez dróg, oraz „combotech” (korytarz, Szwajcarka, warstwicówka); mapy do odbioru w biurze zawodów, w Szkole Podstawowej w Iwinach; w przypadku małej ilości zgłoszeń (min. 25), punkty nie będą ustawione, będzie możliwość wgrania trasy na zegarek Garmin przez aplikację O-range; trening dostępny będzie od piątku do końca trwania zawodów

Teren: bogata rzeźba mikrorzeźba, duża ilość dołków i kopczyków, przebieżność od bardzo dobrej do słabej (w większości dobra), dobrze rozwinięta sieć dróg.

Mapa: Orientpark – Strzelnica, skala 1:10 000, e-2,5m, autor: Adam Pawłowicz, aktualność: wrzesień 2024, symbole ISOM-2017-2,

Sobota 12.04.2025 - bieg średniodystansowy (E1)

Centrum zawodów: parking leśny między miejscowościami Czaple i Bielanka (51.12047440874997, 15.721126120410363)

Start: 10:00

Parking: w CZ

Teren: teren o urozmaiconej rzeźbie z przewyższeniami względnymi do 50m, miejscami bogaty w mikrorzeźbie oraz obiekty ziemne takiej jak dołki i rowy, w małej ilości obiekty skalne oraz kamienie; przebieżność zróżnicowana od bardzo dobrej do słabej, w większości bardzo dobra

Mapa: Orientpark – Czaple, skala 1:10 000, e-5m, autor Adam Pawłowicz, aktualność zima 2025, symbole ISOM-2017-2

Sobota 12.04.2025 - bieg średniodystansowy (E2)

Centrum zawodów: Lwówek Śląski, Park Kombatantów (51.10089032954636, 15.601984805489812)

Start: 15:00

Parking: w CZ

Teren: wzgórze z sporą ilością obiektów skalnych i kamieni, gęsta sieć dróg, las w większości bardzo dobrze przebieżny, miejscami utrudniony przez porosty

Mapa: Orientpark – Szwajcaria skala 1:7 500, e-2,5 m, autor Adam Pawłowicz

Niedziela 13.04.2025 - bieg klasyczny (E3)

Centrum zawodów: parking leśny między miejscowościami Czaple i Bielanka (51.12047440874997, 15.721126120410363)

Start: 10:00

Parking: w CZ

Teren: teren o urozmaiconej rzeźbie z przewyższeniami względnymi do 50m, miejscami bogaty w mikrorzeźbie oraz obiekty ziemne takiej jak dołki i rowy, w małej ilości obiekty skalne oraz kamienie; przebierność zróżnicowana od bardzo dobrej do słabej, w większości bardzo dobra

Mapa: Orientpark – Czaple, skala 1:10 000, e-5m, autor Adam Pawłowicz, aktualność zima 2025, symbole ISOM-2017-2

Zakwaterowanie i wyżywienie:

Zakwaterowanie w SP Iwiny (sala) - 20 zł/osoby.

Wyżywienie w własnym zakresie. Najbliższe miasta Lwówek Śląski, Złotoryja i Bolesławiec posiadają bogatą bazę gastronomiczną. W pobliżu zakwaterowania są dwa duże markety. Organizator udostępni pomieszczenie do przygotowania i spożycia posiłków.

Kategorie:

Sportowe: KM10, KM12, KM14, KM16, KM18, KM20, KM21, KM35, KM40, KM45, KM50, KM55, KM60, KM65, KM70, KM75, KM80

Popularyzacyjne: KM10N, 10R, KRÓTKA, DŁUGA

W razie małej ilości zgłoszonych zawodników w kategorii (mniej niż 4 osoby), organizator zastrzega sobie prawo łączenia kategorii.

Zgłoszenia:

Poprzez formularz zgłoszeniowy PZOS (biegi w zawodach oraz trening)

Opłata startowa:**I termin do 24.03 (zgłoszenie i wpłata do podanego terminu):**

Kategorie:	Cena za bieg:	Cena za 3 biegi
KM10-14, KM60-	30 PLN	85 PLN
KM16-55, DŁUGA	40 PLN	115 PLN
KM10N, 10R, KRÓTKA	25 PLN	70 PLN
wypożyczenie czipa	5 PLN (150 PLN za zgubienie)	

II termin do 7.04 (zgłoszenie i wpłata do podanego terminu):

Kategorie:	Cena za bieg:	Cena za 3 biegi
KM10-14, KM60-	40 PLN	115 PLN
KM16-55, DŁUGA	50 PLN	145 PLN
KM10N, 10R, KRÓTKA	35 PLN	100 PLN
wypożyczenie czipa	5 PLN (150 PLN za zgubienie)	

Po terminie (07.04), lub w biurze zawodów w miarę posiadanych wolnych map:

Kategorie:	Cena za bieg:	Cena za 3 biegi
KM10-14, KM60-	50 PLN	140 PLN
KM16-55, DŁUGA	60 PLN	170 PLN
KM10N, 10R, KRÓTKA	35 PLN	100 PLN
wypożyczenie czipa	5 PLN (150 PLN za zgubienie)	

Za zgłoszonego, nieobecnego zawodnika pobierane będzie 50% opłaty startowej.
Cena za mapę treningową: 20 PLN. Termin – 9.04.

Dane do przelewu:

Uczniowski Klub Sportowy „Orientpark.pl” Iwiny

Nr konta: 71 2030 0045 1110 0000 0404 4600

tytuł: TDS2025, imię i nazwisko lub nazwa klubu

Zapotrzebowanie na rachunki prosimy zgłaszać mailowo na adres

mal.szeliiga.bno@gmail.com

System potwierdzeń PK:

SportIdent Air+

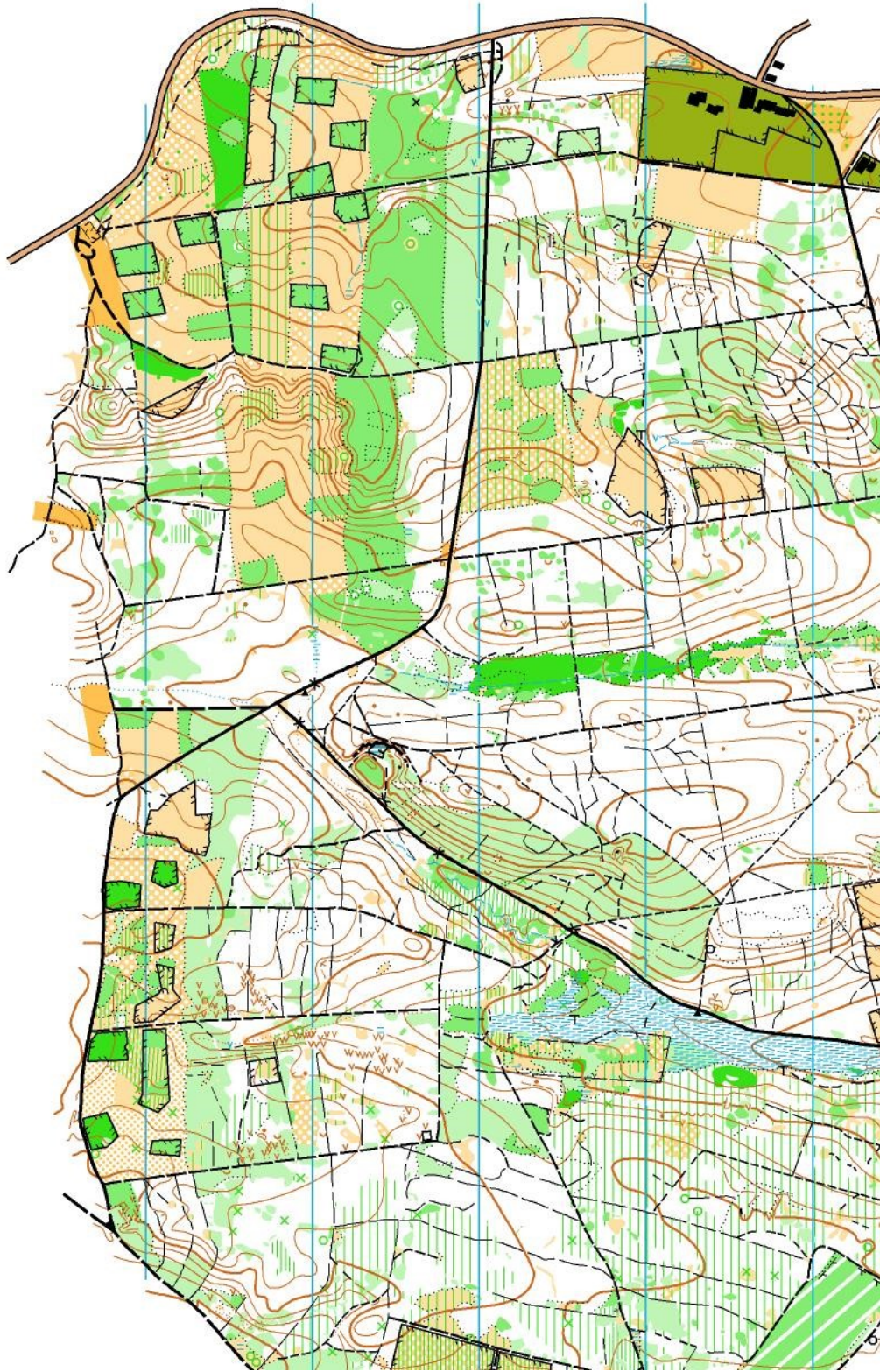
Więcej informacji:

Aktualności dotyczące zawodów będą umieszczane na stronie www.orientpark.pl



Stare mapy terenu zawodów:

E1, E3



E2:

