

Podczas tegorocznej edycji zabieram Was w okolice Wyrzyska, a dokładniej na tereny Rezerwatu Zielona Góra. Rezerwat poony jest w terenie o urozmaiconej konfiguracji, przy północnej stromej krawędzi doliny Noteci. Chroni go las grądowy występujący tu w kilku podzespołach. Tu będziecie mogli spotkać ponad 250-letnie dęby o obwodach pni ponad 300 cm oraz liczne okazy brekinii. Runo tego rezerwatu jest bardzo bogate florystycznie. Na uwagę zasługują m.in.: lilia złotogłów, gwiazdnica wielkokwiatowa, storczyki.

ORGANIZATOR

Sports Entertainment
Ul. Padniewko 78A
88-300 Mogilno
NIP:9231641258

ZESPÓŁ ORGANIZATORÓW

Kierownik Zawodów	Bartosz Pawlak
Sędzia Główny	Alicja Hornik
Obsługa SI	Marcin Leśnicki
Kartografia	Bartosz Pawlak
	Wojciech Dwojak
	Jacek Morawski

FORMA ZAWODÓW

Zawody dwudniowe indywidualne
zaliczane do kalendarza CTZ
(współczynnik 1.1). Eliminacje do EYOC
i JWOC.

PROGRAM ZAWODÓW

13.04.2024 sobota > bieg klasyczny
(start godzina 13:00)
14.04.2024 niedziela > bieg średni
(start godzina 10:00)
Zakończenie około 13:30

POTWIERDZENIE PUNKTÓW

Na zawodach wykorzystany będzie
elektroniczny system SPORTident AIR+.
Koszt wypożyczenia chipa 5 zł. Koszt w
przypadku zgubienia wypożyczonego chipa
300 zł.

KATEGORIE SPORTOWE

KM10, KM12, KM14, KM16, KM18, KM20, KM21,
KM21E, KM35, KM40, KM45, KM50, KM55, KM60,
M65, M70+,
Organizator zastrzega sobie prawo łączenia
kategorii przy małej liczbie zgłoszeń .

KATEGORIE POPULARYZACYJNE

OPEN A (trudna, około 7-8 km), OPEN B
(średnio trudna około 5-6 km), OPEN C
(łatwa, dla dzieci z opiekunem około 2-3
km). W kategoriach OPEN możliwość ć
biegania w grupach.



ETAP 1



Meta w centrum zawodów.

Mapy będą zabezpieczone w folii. Kategorie OPEN start o dowolnej godzinie w przedziale czasowym 13:00-13:45 z puszki startowej. Mapy nie będą zabierane po biegu, prosimy zachować zasady fair play.

W terenie, na mapach i opisach kontrolnych będą wyznaczone miejsca "wodopój". Będą to butelki z wodą do samodzielnej obsługi. **Prosimy by zużyte butelki wyrzucać nie dalej niż 20m od miejsca pobrania.** Prosimy również o zostawienie w miejscu wodopoju opakowań po żelach.

Zawodnicy kategorii M21E mają zmianę mapy. Obie mapy są do pobrania na starcie. Będą umieszczone w jednej folii. Po dobiegnięciu do ostatniego punktu na pierwszej mapie, odwracamy mapę i ruszamy z trójkąta, numeracja jest zachowana w jednym ciągu.

Niektóre kategorie mają dwa warianty trasy i to do zawodnika należy obowiązek wzięcia odpowiednich opisów i mapy!!! Na listach startowych przy nazwiskach będą zaznaczone warianty trasy.

Transport rzeczy ze startu będzie co około 40'-50'.

Obiad przewidywany na godzinę 16:30 w Pałacu.

Teren o bardzo dużych przewyższeniach. Widoczność i przebieżność od bardzo dobrej do utrudnionej, sieć dróg dobrze rozwinięta.

MAPA Zielona Góra, skala 1:10 000, (A4)
E-5m od kategorii KM45 skala 1:7 500 (A3)

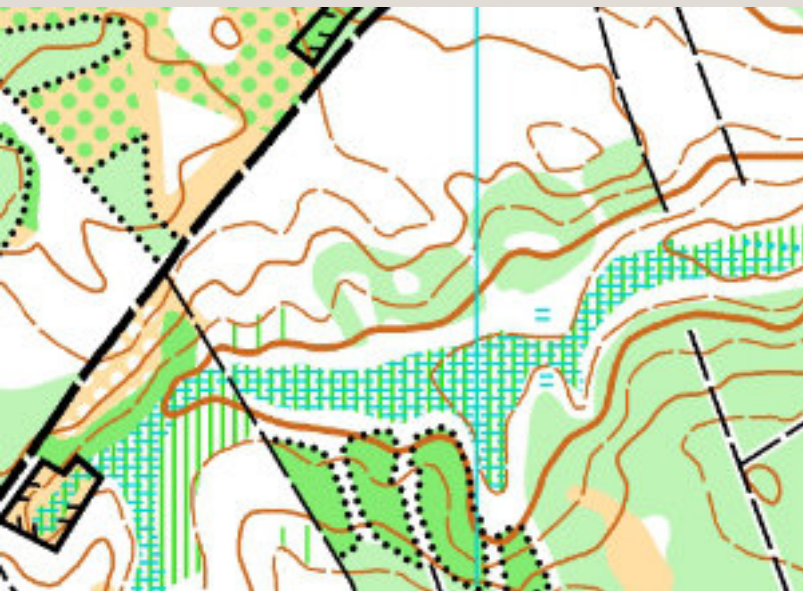
Centrum zawodów: Pałac Rzęszkowo
53°08'23.8"N 17°12'26.1"E biuro czynne
od godziny 10:00. Parking dostępny w CZ

Toalety dostępne w CZ w budynku głównym,
ZAKAZ CHODZENIA W BUTACH Z KOLCAMI!!!

Dojście na start 1200 m wstążki koloru czarno-żółtego.



ETAP 2



Teren o dużo mniejszych przewyższeniach, ale wymagający większej uwagi i dokładności. Widoczność o wiele mniejsza niż na etapie 1.

MAPA Zielona Góra, skala 1:10 000, (A4)
E-5m od kategorii KM45 skala 1:7 500 (A4)

Centrum zawodów: Pałac Rzęszkowo
53°08'23.8"N 17°12'26.1"E biuro czynne
od godziny 8:00. Parking dostępny w CZ.

Toalety dostępne w CZ w budynku głównym,
ZAKAZ CHODZENIA W BUTACH Z KOLCAMI!!!

Dojście na start 1350 m wstążki koloru
czarno-żółtego.

Meta w lesie, dojście z mety do centrum
zawodów 2000 m. Dojście będzie
wyznaczone czarno-żółtymi wstążkami.
Woda na mecie i w CZ.

Osoby które najpierw będą biegać
kategorii OPEN mogą po biegu udać się
bezpośrednio na start z mety bez
konieczności przejścia przez do CZ.

Mapy będą zabezpieczone w folii.
Kategorie OPEN start o dowolnej
godzinie w przedziale czasowym 10:00-
11:00 z puszką startowej. Mapy nie będą
zabierane po biegu, prosimy zachować
zasady fair play.

Obiad przewidywany na godzinę 13:00.

Transport rzeczy ze startu będzie co
około 40'-50.

Parametry							
ETAP 1				ETAP 2			
Kategoria	Długość	Przewyższenie	Punkty	Kategoria	Długość	Przewyższenie	Punkty
K10	1,99	25	5	K10	1,81	25	4
K12	2,35	50	7	K12	2,34	40	7
K14	3,94	135	9	K14	2,95	75	9
K16	5,33	210	10	K16	3,36	90	10
K18	6,78	265	17	K18	3,78	95	12
K20	6,78	265	17	K20	3,78	95	12
K21	5,33	210	10	K21	3,36	90	10
K21E	8,03	370	15	K21E	4,38	130	12
K35	5,90	245	10	K35	3,34	75	11
K40	5,90	245	10	K40	3,34	75	11
K45	5,49	240	11	K45	2,75	60	9
K50	5,49	240	11	K50	2,75	60	9
K55	5,11	215	10	K55	2,39	50	9
K60+	4,29	155	9	K60+	2,39	50	9
M10	1,99	25	5	M10	1,81	25	4
M12	2,35	50	7	M12	2,34	40	7
M14	4,09	150	9	M14	3,12	80	10
M16	6,45	270	12	M16	3,75	95	12
M18	8,16	335	18	M18	4,48	125	15
M20	8,16	335	18	M20	4,48	125	15
M21E	11,48	510	27	M21E	6,02	170	19
M35	8,51	405	14	M35	4,38	130	12
M40	8,12	385	13	M40	3,78	95	12
M45	7,50	325	12	M45	3,45	90	12
M50	6,98	315	11	M50	3,39	95	11
M55	6,98	315	11	M55	3,15	80	11
M60	5,90	245	10	M60	3,34	75	11
M65	5,49	240	11	M65	2,97	80	12
M70+	4,60	190	9	M70+	2,72	70	10
OPEN A	6,98	315	11	OPEN A	3,39	95	11
OPEN B	5,49	240	11	OPEN B	2,75	60	9
OPEN C	2,01	20	5	OPEN C	1,81	25	4

WPISOWE

	I TERMIN 11.03.2024	II TERMIN 08.04.2024	PO TERMINIE
KM10-14 OPEN C	25 zł /etap 50 zł/2etapy	35 zł /etap 70 zł/2etapy	45 zł /etap 90 zł/2etapy
KM16-20	35 zł /etap 70 zł/2etapy	45 zł /etap 90 zł/2etapy	55 zł /etap 110 zł/2etapy
KM21-90, OPEN A, B	50 zł /etap 100 zł/2etapy	60 zł /etap 120 zł/2etapy	70 zł /etap 140 zł/2etapy

ZGŁOSZENIA

Poprzez stronę <https://orienteeing.org.pl/pzos/entries>
Do dnia 31.03.2024 istnieje możliwość bezpłatnej modyfikacji swojego zgłoszenia. W przypadku rezygnacji ze startu po tym terminie wpisowe nie podlega zwrotowi

PŁATNOŚCI

Na konto bankowe Millennium bank: 91 1160 2202 0000 0004 5473 9046.

Adres: Sports Entertainment, Padniewko 78A, 88-300 Mogilno. Przelew z dopiskiem: KUYAVIA CUP, imię i nazwisko lub nazwa klubu.

O ważności zgłoszenia w danym terminie decyduje data zaksięgowania wpisowego na koncie organizatora, a nie fakt wypełnienia formularza zgłoszeniowego.

DODATKOWE INFORMACJE

- opiekę medyczną w czasie trwania zawodów zapewnia organizator, - zawodników obowiązują ważne badania lekarskie,
 - organizator jest ubezpieczony od odpowiedzialności cywilnej,
 - organizator nie ponosi kosztów ubezpieczenia indywidualnego, - organizator nie ponosi odpowiedzialności materialnej za rzeczy zaginione w trakcie trwania zawodów,
 - organizator zastrzega sobie prawo do ostatecznej interpretacji niniejszego Biuletynu,
 - we wszystkich sprawach spornych decyduje sędzia główny zawodów, - zgłoszenie na zawody jest równoznaczne z akceptacją postanowień biuletynu,
 - zawodnicy ubezpieczają się we własnym zakresie,
 - uczestnik zawodów wyraża zgodę na przetwarzanie swoich danych osobowych zgodnie z rozumieniem ustawy o ochronie danych osobowych dla celów związanych z organizacją zawodów sportowych
 - organizator zastrzega sobie prawo do przeprowadzenia z każdym z uczestników wywiadu, robienia mu zdjęć i filmowania na potrzeby reklamowe, promocyjne, wykorzystania w internecie lub w transmisjach radiowo-telewizyjnych oraz na inne potrzeby komercyjne.
 - organizator zastrzega sobie prawo do nieodpłatnego wykorzystywania na całym świecie wszelkich zdjęć, materiałów filmowych, wywiadów i nagrań dźwiękowych przedstawiających uczestników biegu. Mogą one być wykorzystane przez Organizatora poprzez umieszczanie na nośnikach typu CD-Rom, DVD, w katalogach oraz mediach, na stronach internetowych, w gazetach i na wystawach, jak również na potrzeby promocyjno - reklamowe związane z działalnością prowadzoną przez Organizatora.
- Informacje o zawodach znajdują się na stronie:
www.kuyaviacup.sportsentertainment.pl