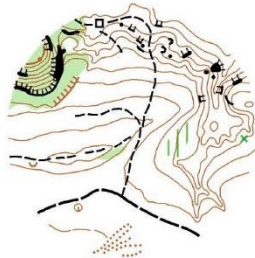


GRAND PRIX POLONIA 2026



24 - 25 - 26 . 07 . 2026

Rudno - Gwoździec - Nawojowa Góra



ODKRYJ
Krzeszowice



24 - 26. 07. 2026
www.gpp2026.pl

Garb Tenczyński



hitmark
= robotics

FORYTEK&PARTNERZY
ADWOKACI I RADCOWIE PRAWNI



KRZESZOWICE



GRAND PRIX POLONIA 2026

BIULETYN nr 1

Trzydniowe międzynarodowe indywidualne zawody w Biegu na Orientację

Centralnego Terminarza Zawodów zaliczane do rankingu o współczynniku 1,2.

ORGANIZATOR: LKS Górzanka Nawojowa Góra. www.gpp2026.pl ; gorzankaol@gmail.com
na zlecenie Polskiego Związku Orientacji Sportowej www.orienteing.org.pl

Partnerem zawodów jest Zarząd Parków Krajobrazowych Województwa Małopolskiego.

DATA i MIEJSCE: 24-25-26.07.2026 roku. Krzeszowice powiat Krakowski.

Etap I - piątek 24.07.2026 – Zamku Tenczyn w Rudnie, bieg leśny na dystansie skróconym.

Centrum zawodów na parkingu przy zamku Tenczyn. 50°06'10.3"N 19°34'47.0"E .

Teren zawodów to wzgórze zamkowe pochodzenia wulkanicznego z elementami terenowymi powstałymi w wyniku działalności górniczej.

Etap II - sobota 25.07.2026 – Tenczynek-Gwoździec. Bieg klasyczny. Start: 11.00

Centrum zawodów na boisku LKS Górzanka Nawojowa Góra. 50°06'38.0"N 19°39'59.5"E .

Teren pagórkowaty – płaskowyż ze zboczami z ciekawą rzeźbą terenu, skałami i wyrobiskami pokopalnianymi, porośnięty bukowym starodrzewiem.

Etap III – niedziela 26.07.2026 – Nawojowa Góra – Dolina Borowca. Bieg pościgowy – klasyk.

Centrum zawodów na boisku LKS Górzanka Nawojowa Góra. 50°06'38.0"N 19°39'59.5"E .

Teren pagórkowaty mocno zróżnicowany – płaska bagienna dolina z ciekawą mikrorzeźbą terenu przechodząca w strome zbocze o zróżnicowanej przebieżności z ciekawymi formami skalnymi.

KATEGORIE: KE, K10, K12, K14, K16, K18, K20, K21, K35, K40, K50, K55, K60, K65, K70, ME, M10, M12, M14, M16, M18, M20, M21, M35, M40, M45, M50, M55, M60, M65, M70, M75, M80, KM10N, Rodzinna.

ZGŁOSZENIA: Do dnia 13.07.2026 poprzez formularz zgłoszeniowy PZOS:

<https://www.orienteing.org.pl/pzos/detail/entries/1616>

WPISOWE: Kategorie: K i M14 i młodsze: 60 zł, 20 zł/dzień.

Kategorie: K i M 16, 18, 20: 90 zł, 30zł/dzień.

Kategorie: KE, ME, K i M 21 i starsze: 120zł, 40 zł/dzień .

NAGRODY: Nagrody do III miejsca, dyplomy i upominki do VI miejsca.