



URZĄD  
MARSZAŁKOWSKI  
WOJEWÓDZTWA  
POMORSKIEGO



## REGULAMIN

# PUCHAR POMORZA W KLASYCZNYM BIEGU NA ORIENTACJĘ

II Runda PUCHARU POMORZA 2025 W BIEGU NA ORIENTACJĘ  
VI Runda MISTRZOSTW POMORZA I KUJAW 2025 W BIEGU NA ORIENTACJĘ

Sadlinki, niedziela 06.04.2025r.

Zawody są współfinansowane przez  
Samorząd Województwa Pomorskiego

### Organizator:

Uczniowski Międzyszkolny Klub Sportowy przy Szkole Podstawowej nr 4 w Kwidzynie  
Pomorski Okręgowy Związek Orientacji Sportowej  
Kujawsko-Pomorski Okręgowy Związek Orientacji Sportowej

### Kierownictwo zawodów

Kierownik Zawodów – Wojciech Serocki  
Sędzia Główny – Jan Szepelak (SH)  
Budowniczy Tras – Wiktor Müller

### Termin:

6 kwietnia 2025r. / niedziela /  
Start: godz. "00" – 10.30

**Forma:** dzienne, indywidualne, klasyczne, ranking PZOS - 0,7

**Centrum Zawodów** – Centrum zawodów zostało usytuowane na parkingu leśnym przy drodze 532 z Sadlinek do Okrągłej Łąki. (GPS 53°38'19.0"N 18°51'19.4"E)

### Sekretariat:

Czynny w dniu zawodów, w niedzielę 06.04.2025r., w godz. 9.00 – 10.15, na terenie Centrum Zawodów (GPS 53°38'19.0"N 18°51'19.4"E).

### Parking

Bezpłatny, został usytuowany naprzeciwko Centrum Zawodów przy drodze 532 z Sadlinek do Okrągłej Łąki (GPS 53°38'19.9"N 18°51'17.0"E)

### Dodatkowe informacje:

Wojciech Serocki, e-mail: [prezes@umkskwidzyn.pl](mailto:prezes@umkskwidzyn.pl), tel. +48 605161641

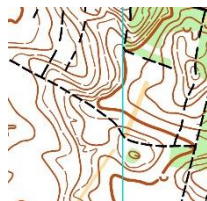
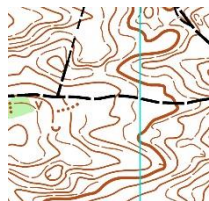
Do 03.04 2025r. (czwartek) na stronie organizatora [www.umkskwidzyn.pl](http://www.umkskwidzyn.pl) zamieszczone zostaną minuty startowe zawodników oraz regulamin techniczny zawierający m.in. parametry tras i szczegóły dojazdu do Centrum Zawodów.

### Mapa:

„Okrągła Łąka - Północ” – autorzy Wiktor Müller, Tomasz Müller, nowa mapa, aktualność styczeń 2025 – skala 1:10000, e-2,5 m

### Teren zawodów:

Bieg rozegrany będzie w terenie zróżnicowanym, z urozmaiconą rzeźbą terenu o przewyższeniach do 25 m, ze zmienną przebieżnością i sporą ilością szczegółów. W połowie teren bardzo przebieżny z większymi przewyższeniami, a w drugiej części z ograniczoną przebieżnością i ciekawą mikrorzeźbą.



### Kategorie startowe:

K (kobiety)	10	M (mężczyźni)	10	rocznik 2015 i młodsi
	12		12	rocznik 2013 - 2014
	14		14	rocznik 2011 - 2012
	16		16	rocznik 2009 - 2010
	18		18	rocznik 2007 - 2008
	20		20	rocznik 2005 - 2006
	21		21	rocznik 1991 - 2004
	35/40		35/40	rocznik 1981 - 1990
	45/50		45/50	rocznik 1971 - 1980
	55/60		55/60	rocznik 1961 - 1970
	65+			rocznik 1960 i urodzone wcześniej
			65/70	rocznik 1951 - 1960
			75+	rocznik 1950 i urodzeni wcześniej

### Trasy rekreacyjne

K/M10N - trasa wstążeczkowana, rocznik 2015 i młodsi

10R (trasa rodzinna) – rekreacyjna, dla rodziców z dziećmi – bez ograniczeń wiekowych

Krótką – rekreacyjna, prosta dla początkujących – bez ograniczeń wiekowych

Średnia - rekreacyjna, średnio trudna, dla niezaawansowanych – bez ograniczeń wiekowych

### Start i limit czasu:

Minuta 00 – godzina 10.30, start interwałowy co 3 minuty, limit czasu 180 minut

Dla tras K/M10N – start interwałowy w dowolnej minucie, w przedziale od 10 do 30 minuty startowej z puszeki startowej

Dla tras 10R – start interwałowy w dowolnej minucie, w przedziale od 40 do 60 minuty startowej z puszeki startowej – dla pozostałych kategorii minuty startowe umieszczone zostaną na stronie organizatora

[www.umkskwidzyn.pl](http://www.umkskwidzyn.pl), w czwartek 03.04.2025 r. w godzinach wieczornych.

### Zgłoszenia:

Zgłoszenia zawierające: imię i nazwisko, rok urodzenia, kategorię wiekową, nazwę klubu lub szkoły, numer licencji PZOS (w przypadku posiadania) i nr chipa (w przypadku posiadania) należy dokonać poprzez [formularz zgłoszeniowy](#) na stronie w nieprzekraczalnym terminie **do 31.03.2025 r. (poniedziałek)**.

Ze względu na konieczność drukowania map, zgłoszenia po tym terminie będą przyjmowane wyłącznie do wyczerpania vacatów.

Za zgłoszenie i uczestnictwo w zawodach zawodników do 18 roku życia odpowiadają instytucje zgłaszające.

Zawodnicy do 18 roku życia zgłaszający się indywidualnie mogą uczestniczyć w zawodach wyłącznie po przekazaniu organizatorowi, podczas odbierania materiałów startowych w sekretariacie zawodów, pisemnego oświadczenia rodziców bądź opiekunów prawnych, zezwalającego na uczestnictwo nieletniego w zawodach.

### Sędziowanie:

Na zawodach stosowany będzie system pomiaru czasu i potwierdzania punktów kontrolnych SPORT Ident. Stacje będą działały w trybie bezdotykowym potwierdzania punktów (SIAC ON). Dla uczestników nieposiadających własnego chip-a istnieje możliwość jego wypożyczenia w sekretariacie zawodów, za opłatą 3 zł za sztukę (wersja dotykowa)

i 8 zł za sztukę (wersja bezdotykowa SIAC).

- zagubienie chipa dotykowego 120 zł



- zagubienie chipa SIAC – 300 zł  
Długości i parametry podane zostaną w regulaminie technicznym

#### Oplaty startowe:

Kategorie K10N, M10N, 10R,	- 10 zł
Kategorie K10, M10, K12, M12, K14, M14, OPEN 1 i 2	- 20 zł
Kategorie K16, M16, K18, M18, K20, M20	- 25 zł
Kategorie K21, M21 i starsze oraz Krótka i Średnia	- 30 zł

Zawodnicy zgłoszeni po terminie zgłoszeń – 150% właściwej opłaty startowej

Podane kwoty wysokości wpisowego nie zawierają ewentualnych kosztów wypożyczenia chipa (patrz; sędziowanie) Opłaty należy dokonać w terminie do 31.03.2025 r. (poniedziałek) na konto UMKS Kwidzyn, 82-500 Kwidzyn,

ul. Warszawska 13, Santander Bank O/Kwidzyn, nr 93 1090 2620 0000 0001 1800 4820 lub w biurze zawodów.

#### Świadczenia:

Dyplomy za zajęcie 6 pierwszych miejsc w kategoriach KM10 – KM14 oraz 3 pierwszych miejsc w pozostałych kategoriach

W kategorii K/M10N i 10R wszystkie dzieci otrzymują dyplomy i drobne upominki W kategorii Krótka i Średnia dyplomy za zajęcie 3 pierwszych miejsc

Woda na mecie dla każdego zawodnika kończącego bieg.

#### Dekoracja zwycięzców:

Dekoracja zwycięzców po zakończeniu zawodów ok. godz. 14.30 w Centrum Zawodów.

#### Postanowienia końcowe:

- Impreza nie ma charakteru komercyjnego i organizowana jest na zasadach samofinansujących się. Wyliczona kwota wpisowego wynika z kalkulacji kosztów i nie obejmuje zysków.
- Uczestnicy, zgłaszający się na zawody indywidualnie lub za pośrednictwem klubów bądź innych jednostek organizacyjnych, wyrażają zgodę na publikowanie ich wizerunku, imienia i nazwiska oraz roku urodzenia, w relacjach z zawodów zamieszczanych w mediach, wynikach oraz protokołach końcowych zawodów.
- Uczestnicy ubezpieczają się we własnym zakresie.
- Uczestnicy, zgłaszający się na zawody indywidualnie lub za pośrednictwem klubów bądź innych jednostek organizacyjnych, biorąc udział w zawodach oświadczają jednocześnie, że są świadomi specyfiki biegu na orientację oraz własnej odpowiedzialności ze sposób i wybór wariantu pokonywania tras – Impreza odbędzie się bez względu na warunki atmosferyczne.
- Interpretacja regulaminu należy do organizatorów.

#### DO ZOBACZENIA NA ZAWODACH

